

Término Municipal		Fuente de información Instituto Geográfico Nacional (IGN). Año 2003 ED 50 Coordenadas UTM Huso 30 Elipsoide Internacional Hayford 1924 Escala 1:50.000
Código INE: 44184	Número de polígonos: 1 Superficie: 17,21 Km ² (* Perímetro: 17,26 Km)	
Capital de municipio ●	Altitud: 903 (m.s.n.m.) Coordenadas UTM X = 680.450 m. Y = 4.540.350 m.	(* Elaboración propia)

Nomenclátor

Relación de unidades poblacionales

Clasificación	Denominación	Población
1.- Municipio	Plou	47
2.- Entidad sing.	Plou	47
3.- Núcleo	Plou	47

Fuente: Nomenclator del Padrón municipal de habitantes, 1-1-2009. IAEST

Medio ambiente

Indicadores medioambientales

Indicador	Valor indicador	Unidad	Año	Fuente
Clasificación medioambiental				Ministerio de Agricultura.
Zona de clasificación del municipio	Desfavorecida		2008	
Zonas protegidas				Departamento de Medio Ambiente. Gobierno de Aragón.
Lugares de importancia comunitaria (LIC) ¹	0	Número		
Extensión de LIC	0,0	Hectáreas	2008	
Zonas de especial protección para las aves ¹	0	Número		
Extensión de ZEPA	0,0	Hectáreas	2008	
Espacios naturales protegidos (ENP) ¹	0	Número		
Extensión de los ENP	0,0	Hectáreas	2008	
Agua				
Edificios con abastecimiento público de agua corriente	100,0	% edificios	2001	Censo de población y viviendas.
Habitantes equivalentes de la/s estación/es depuradora/s	-	Personas	2008	IAEST.
Superficie regable en relación a la SAU	0,0	% superficie	1999	Censo agrario
Contaminación y ruido				Censo de población y viviendas.
Viviendas expuestas a contaminación o malos olores	3,8	% viviendas	2001	
Viviendas expuestas a ruidos exteriores	3,8	% viviendas	2001	
Residuos				
Contenedores de vidrio	1	Número	2007	ECOVIDRIO.
Vidrio doméstico recogido	800	Kg	2007	ECOVIDRIO.
Kg de vidrio doméstico recogido por habitante y año	15,1	Kg/hab	2007	ECOVIDRIO, IAEST.
Contenedores de pilas	2	Número	2007	Departamento de Medio Ambiente.
Pilas recogidas	13	Kg	2007	Departamento de Medio Ambiente.
Kg de pilas recogido por habitante y año	0,24	Kg/hab	2007	Departamento de Medio Ambiente.
Contenedores de papel	0	Número	2007	Departamento de Medio Ambiente.
Riesgos naturales				IAEST.
Incendios forestales, 2007	0	Número	2007	
Superficie forestal afectada en incendios, 2007	0,0	Hectáreas	2007	
Incendios forestales (1995 a 2006)	1	Número	1995-2006	
Superficie forestal afectada en incendios (1995 a 2006)	0,0	Hectáreas	1995-2006	
Agricultura ecológica				Comité Aragonés de Agricultura Ecológica.
Superficie total inscrita en agricultura ecológica	0,0	Hectáreas	2007	
Superficie calificada en agricultura ecológica	0,0	Hectáreas	2007	
Superficie calificada en reconversión	0,0	Hectáreas	2007	
Superficie calificada en primer año en prácticas	0,0	Hectáreas	2007	

¹La superficie de ENP, LIC o ZEPA puede repartirse entre más de una comarca o provincia.

Indicadores medioambientales

(continuación)

Indicador	Valor indicador	Unidad	Año	Fuente
Tipo de combustible usado en viviendas con calefacción				Censo de población y viviendas.
Gas	3,8	% viviendas	2001	
Electricidad	23,1	% viviendas	2001	
Petróleo o derivados	15,4	% viviendas	2001	
Madera	15,4	% viviendas	2001	
Carbón o derivados	0,0	% viviendas	2001	

Usos del suelo

Usos	Hectáreas	%
Superficies artificiales	3,8	0,2
Zonas agrícolas	920,3	53,5
Zonas forestales con vegetación natural y espacios abiertos	797,0	46,3
Zonas húmedas	0,0	0,0
Superficies de agua	0,0	0,0

Fuente: CORINE, Land cover 2000. Instituto Geográfico Nacional.

Infraestructuras

Indicador	Valor indicador	Unidad	Año	Fuente
Agua				IAEST
Estaciones depuradoras de aguas residuales	0	Número	2008	
Fuentes de agua mineromedicinales	0	Número	2006	
Sanidad				IAEST
Farmacias	0	Número	2008	
Consultorios	1	Número	2007	
Cultura				
Bibliotecas				Encuesta de Bibliotecas. INE-IAEST
Central de CCAA	0	Número	2006	
Públicas	0	Número	2006	
No especializadas	0	Número	2006	
Instituciones de enseñanza superior	0	Número	2006	
Especializadas	0	Número	2006	
Sociales				
Servicios sociales comunitarios	0	Número	2008	Guía de Recursos Sociales. Dpto. de Servicios Sociales y Familia.
Residencias para mayores	0	nº de residencias	2008	
Plazas para mayores en residencias	0	nº de plazas	2008	
Centros de día para personas mayores	0	nº de centros	2008	
Plazas en centros de día para personas mayores	0	nº de plazas	2008	
Hogares para personas mayores	0	nº de hogares	2008	
Instalaciones deportivas				
No constan instalaciones deportivas para este municipio		nº instalaciones	2005	Censo Nacional de Instalaciones Deportivas. Consejo Superior de Deportes.

Vivienda

Viviendas según tipo		Viviendas familiares principales según régimen de tenencia		Viviendas convencionales según superficie útil	
	Viviendas	Régimen	Viviendas	Superficie (m ²)	Viviendas
Total	83	En propiedad	22	Hasta 45 m ²	0
Familiares	83	En alquiler	0	46-60 m ²	4
Principales	26	Otra forma	4	61-75 m ²	0
Convencional	26			76-90 m ²	6
Alojamientos	0			91-105 m ²	7
No principales	57			106-120 m ²	7
Secundarias	51			121-150 m ²	1
Vacías	6			Más de 150 m ²	1
Otro tipo	0				
Colectivas	0				
		Segunda residencia			
		Porcentaje de hogares que disponen de segunda residencia	42,31%		

Fuente: Censo de población y viviendas, 2001. INE-IAEST.

Licencias municipales de obra

Licencias municipales de obra según tipo. Años 2001 a 2008.

unidad: número de licencias

Año	Nueva planta			Rehabilitación en Edificios					
	Total	Total	Con demolición previa	Sin demolición	Total	Demolición parcial previa	Sin demolición	Rehabilitación en locales	Demolición total exclusivamente
2001	<i>Sin información</i>								
2002	<i>Sin información</i>								
2003	<i>Sin información</i>								
2004	<i>Sin información</i>								
2005	<i>Sin información</i>								
2006	<i>Sin información</i>								
2007	<i>Sin información</i>								
2008	<i>Sin información</i>								

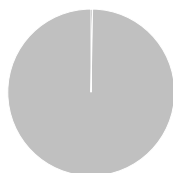
Edificios, superficie y viviendas según tipo de obra. Años 2001 a 2008.

Año	Edificios de nueva planta			Obras de rehabilitación				Obras de demolición			
	Total	Residencial	No residencial	Total	Residencial	No residencial	Viviendas	Edificios	Viviendas	Edificios	Viviendas
2001	<i>Sin información</i>										
2002	<i>Sin información</i>										
2003	<i>Sin información</i>										
2004	<i>Sin información</i>										
2005	<i>Sin información</i>										
2006	<i>Sin información</i>										
2007	<i>Sin información</i>										
2008	<i>Sin información</i>										

Fuente: Estadística de Licencias de Obra. Ministerio de Fomento.

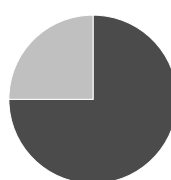
Catastro

Superficies catastrales



Tipo	Hectáreas	%
Urbana	3,0	0,2
Rústica	1.730,3	99,8

Parcelas urbanas



Tipo	Hectáreas	%
Edificadas	2,2	74,9
Solares	0,8	25,1

Suelo urbano

	Valor	%
Año última revisión	2007	
Número de titulares	137	
Parcelas urbanas		
Unidades	179	
Superficie	3,0	
Bienes inmuebles	181	
Valor catastral (miles de €)		
Total	2.900	
De la construcción	1.965	67,8
Del suelo	934	32,2
Propietarios de parcelas edificadas		
Suelo y construcción mismo propietario	152	98,7
Copropiedad	2	1,3
Otras	0	0,0

Parcelas urbanas según superficie

	Solares	Parcelas edificadas
Menos de 100 m ²	16	87
De 100 a 500 m ²	6	60
De 500 a 1.000 m ²	1	6
De 1.000 a 10.000 m ²	2	1
Más de 10.000 m ²	0	0

Bienes inmuebles según uso

	Bienes inmuebles	Valor total (miles de €)
Residencial	84	2.146
Otros usos	97	541
Almacén, Estac.	19	113
Comercial	0	0
Cultural	0	0
Ocio, Hostelería	0	0
Industrial	49	210
Deportivo	1	-
Suelo vacante	25	219
Oficinas	0	0
Edif. Singular	1	-
Religioso	1	-
Espectáculos	0	0
Sanidad, Benefic.	1	-

Antigüedad de la construcción

Año de construcción	Bienes inmuebles	%
< 1950	116	74,4
1950-1960	0	0,0
1960-1970	6	3,8
1970-1980	18	11,5
1980-1990	10	6,4
1990-2000	5	3,2
>= 2000	1	0,6
Sin definir	0	0,0

Suelo rústico

Año última revisión	2003
Número de titulares	387
Número de parcelas	2.737
Número de subparcelas	4.411
Superficie total (hectáreas)	1.730,3
Valor catastral (miles de euros)	521

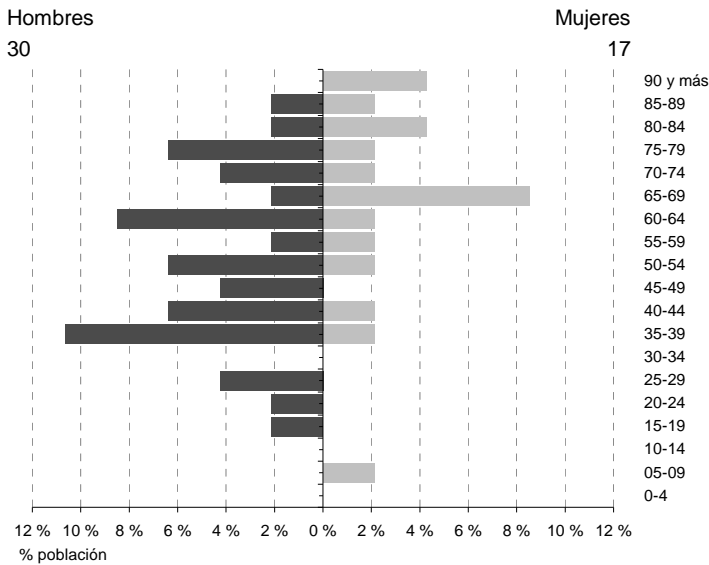
Fuente: Ministerio de Economía. Dirección General del Catastro. Año 2009.

Impuesto de Bienes Inmuebles (I.B.I).Año 2008

	Urbana	Rústica
Número de recibos	181	370
Base imponible (miles de euros)	2.843	514
Base liquidable (miles de euros)	1.236	449
Cuota íntegra (euros)	5.561	2.917
Cuota líquida (euros)	4.925	2.917

Población y hogares

Estructura de población



Indicadores demográficos	Municipio	Aragón
Población de 65 y más años	40,4%	19,6%
Edad media	57,5	42,9
Tasa global de dependencia	74,1	49,2
Tasa de feminidad	56,7	99,7
Extranjeros	19,1%	12,8%

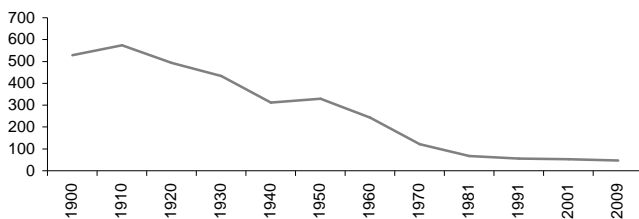
Pob. 65 y más (Pob. ≥ 65 / Pob. Total) x 100
 TG. dependencia (Pob. ≤ 14 + Pob. ≥ 65 / Pob. de 15 a 64) x 100
 Feminidad (Pob. Total mujeres / Pob. Total hombres) x 100
 Extranjeros (Pob. Extranjera / Pob. Total) x 100

Fuente: Padrón municipal de habitantes a 1-1-2009. INE-IAEST.

Evolución de la población

Año	Población
1991	55
2001	53
2006	58
2007	53
2008	50
2009	47

Fuente: Censos de población de 1900 a 2001. Padrón municipal de habitantes desde 2002. INE-IAEST.



Estructura de los hogares

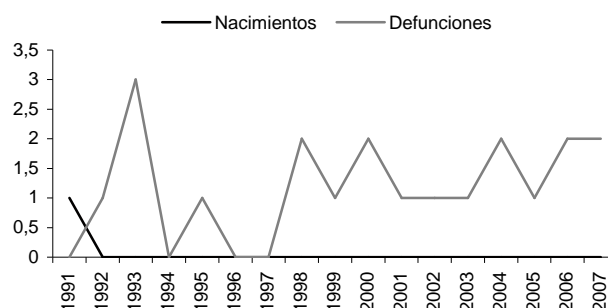
	Hogares
Total	26
Un adulto	11
Una mujer de 16 a 64 años	1
Un hombre de 16 a 64 años	1
Una mujer de 65 o más años	9
Un hombre de 65 o más años	0
Una mujer adulta con uno o más menores	0
Un hombre adulto con uno o más menores	0
Dos adultos	10
Dos adultos de 16 a 64 años, sin menores	2
Uno al menos de 65 años o más, sin menores	7
Dos adultos y un menor	1
Dos adultos y dos menores	0
Dos adultos y tres o más menores	0
Tres adultos	1
Dos adultos de 35 años o más, uno de 16 a 34 años, sin menores	1
Dos adultos de 35 años o más, uno de 16 a 34 años y un menor	0
Dos adultos de 35 años o más, uno de 16 a 34 y dos o más menores	0
Otro hogar de tres adultos, con o sin menores	0
Cuatro adultos	4
Dos adultos de 35 años o más, dos de 16 a 34 años, sin menores	0
Dos adultos de 35 años o más, dos de 16 a 34 años y un menor	1
Dos adultos de 35 años o más, dos de 16 a 34 años y dos o más menores	0
Otro hogar de cuatro adultos, con o sin menores	3
Cinco o más adultos	0
Cinco o más adultos, con o sin menores	0

Fuente: Censos de población y viviendas, 2001. INE-IAEST.

Movimiento natural de la población

Evolución

	1992	1997	2002	2007
Nacimientos	0	0	0	0
Defunciones	1	0	1	2
Crecimiento vegetativo	-1	0	-1	-2
Matrimonios	0	0	0	0
Inmigraciones	0	1	2	3
Emigraciones	1	2	0	4
Saldo migratorio	-1	-1	2	-1



Tasas

Promedios quinquenales

	Municipio			Aragón		
	1993-1997	1998-2002	2003-2007	1993-1997	1998-2002	2003-2007
Tasa bruta de natalidad (‰)	0,0	0,0	0,0	7,9	8,2	9,3
Tasa bruta de mortalidad (‰)	18,0	35,0	40,8	10,4	10,7	10,5
Tasa bruta de nupcialidad (‰)	0,0	0,0	0,0	4,6	4,8	4,4

Fuente: Movimiento natural de población. INE-IAEST.

Tasa bruta de natalidad = Número de nacimientos por cada mil habitantes.

Tasa bruta de mortalidad = Número de muertes por cada mil habitantes.

Tasa bruta de nupcialidad = Número de matrimonios por cada mil habitantes.

Movilidad

Trabajadores y estudiantes, según lugar de trabajo o estudio.

Descripción	Trabajadores		Estudiantes	
	Personas	%	Personas	%
Total	14	100,0	1	100,0
En su propio domicilio	0	0,0	0	0,0
En varios municipios (viajante, conductor,)	2	14,3	0	0,0
En el mismo municipio en que reside	7	50,0	0	0,0
En otro municipio	5	35,7	1	100,0
En otro país	0	0,0	0	0,0

Trabajadores. Principales destinos.

Municipio destino	Personas
Zaragoza	3
Barcelona	1
Samper de Calanda	1

Estudiantes. Principales destinos.

Municipio destino	Personas
Zaragoza	1

Fuente: Censos de población y viviendas. 2001.

Enseñanza no universitaria

Curso 2008-2009

por titularidad	Total	Pública	Privada
Centros	0	0	0
Profesores	0	0	0
Alumnos	0	0	0

Fuente: Estadística de la enseñanza no universitaria. IAEST.

Mercado de trabajo

Afiliados a la Seguridad Social

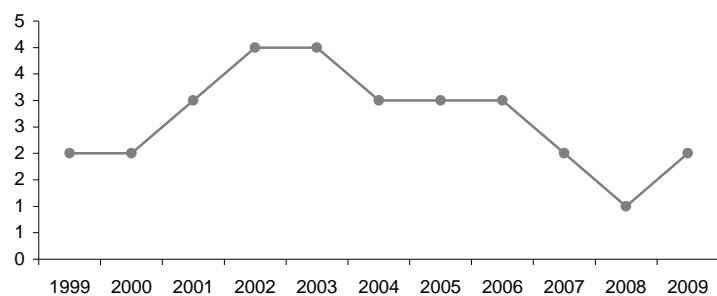
Unidad: Media anual

	2005		2006		2007		2008		2009 ¹	
	Afiliados	%	Afiliados	%	Afiliados	%	Afiliados	%	Afiliados	%
Total	3	100,0	3	100,0	2	100,0	1	100,0	2	100,0
Agricultura	3	100,0	3	100,0	2	100,0	1	100,0	1	66,7
Construcción	0	0,0	0	0,0	0	0,0	0	0,0	0	0,0
Industria	0	0,0	0	0,0	0	0,0	0	0,0	0	0,0
Servicios	0	0,0	0	0,0	0	0,0	0	0,0	1	33,3
Sin clasificar	0	0,0	0	0,0	0	0,0	0	0,0	0	0,0

¹ A partir del año 2009 se ha empezado a aplicar la CNAE-09, con lo cual hay una ruptura de la serie en lo que se refiere a las definiciones de los sectores de actividad respecto a las de la CNAE-93 que es la que se aplica hasta el año 2008.

Fuente: Tesorería General de la Seguridad Social. Explotación: Instituto Aragonés de Estadística (IAEST).

Evolución del número total de afiliados a la Seguridad Social.

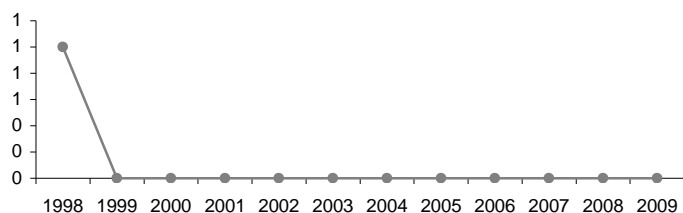


Paro registrado

Unidad: media anual

En el año 2008 la media anual de paro registrado es 0.

Evolución del paro registrado medio anual



Fuente: Instituto Aragonés de Empleo. Explotación: Instituto Aragonés de Estadística

Economía

Agricultura

Explotaciones	
Número de explotaciones	11
% explotaciones cuyo titular es persona física	90,9%

Explotación según superficie	Número
Nº explotaciones sin tierras	0
Nº explotaciones de menos de 5 has	5
Nº explotaciones de 5 a 50 has.	1
Nº explotaciones de 50 has o más	5

Unidades ganaderas	Número
Nº de unidades ganaderas	142
Nº de cabezas de ganado Bovino	0
Nº de cabezas de ganado Ovino	1.408
Nº de cabezas de ganado Caprino	11
Nº de cabezas de ganado Porcino	0
Nº de cabezas de ganado Equino	0
Miles de aves	0,0
Nº de cabezas de Conejas madres	0

Fuente: Censo agrario, 1999. INE-IAEST.

Oferta turística

	Establecimientos	Plazas
Hoteles, hostales y similares	0	0
Viviendas de turismo rural	0	0
Campings	0	0
Apartamentos turísticos	0	0

Fuente: IAEST, 2009.

Superficie agrícola utilizada (SAU)	
SAU (hectáreas)	401,8
% de SAU sobre superficie total del municipio	23,4%

Superficie agrícola según tipo de riego	Hectáreas
Superficie regada	0,1
Superficie regada por aspersión	0,0
Superficie regada por riego localizado	0,0
Superficie regada por gravedad	0,1
Superficie regada por otros métodos	0,0

Usos de la tierra (has.)	Total	Secano	Regadío
Cultivos herbáceos	377,6	377,5	0,1
Cultivos frutales	4,8	4,8	0,0
Cultivo olivar	0,7	0,7	0,0
Cultivo viñedo	12,0	12,0	0,0
Otros cultivos	0,0	0,0	0,0

Unidades de trabajo	UDT
Unidades de trabajo	5
Unidades de trabajo que son asalariados	0
Unidades de trabajo que son mano de obra familiar	4

Establecimientos de entidades financieras

Establecimientos	Número
Total oficinas	0
Bancos	0
Cajas de ahorro	0
Cooperativa de crédito	0

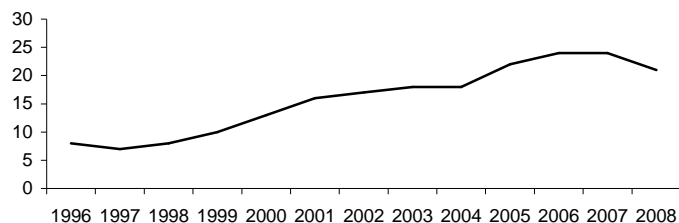
Ratios	
Habitantes por oficina	-
Oficinas por km ²	0,00

Fuente: IAEST según Centro de Cooperación Interbancaria. Oficinas a diciembre de 2008.

Parque de vehículos. Año 2008

	Vehículos
Total	29
Turismos	21
Motocicletas	0
Camiones y furgonetas	4
Autobuses	0
Tractores industriales	0
Otros vehículos	0
Ciclomotores	4

Evolución del número de turismos



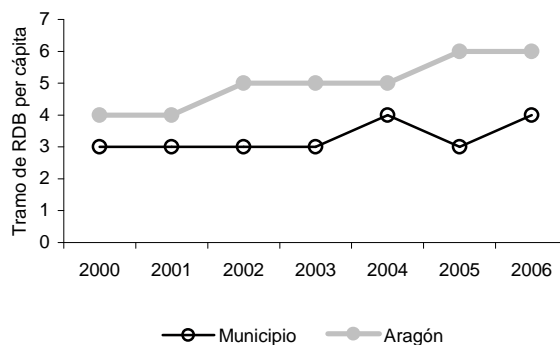
Fuente: Dirección General de Tráfico.

Estructura productiva y renta

Tramos de renta disponible bruta.

Años 2000 a 2006

Renta disponible bruta per cápita	Municipio	Aragón
2000	3	4
2001	3	4
2002	3	5
2003	3	5
2004	4	5
2005	3	6
2006	4	6



*Tramos:

- 1: Renta disponible per cápita < 6.000 euros
- 2: 6.000 euros < Renta disponible per cápita < 8.000 euros
- 3: 8.000 euros < Renta disponible per cápita < 10.000 euros
- 4: 10.000 euros < Renta disponible per cápita < 12.000 euros
- 5: 12.000 euros < Renta disponible per cápita < 14.000 euros
- 6: 14.000 euros < Renta disponible per cápita < 16.000 euros
- 7: Renta disponible per cápita > 16.000 euros

Resultados electorales

Elecciones municipales, 2007.

Participación	Votos	%
Electores	56	
Votantes	30	53,6%
Abstenciones	26	46,4%
Votos blancos	1	
Votos nulos	0	

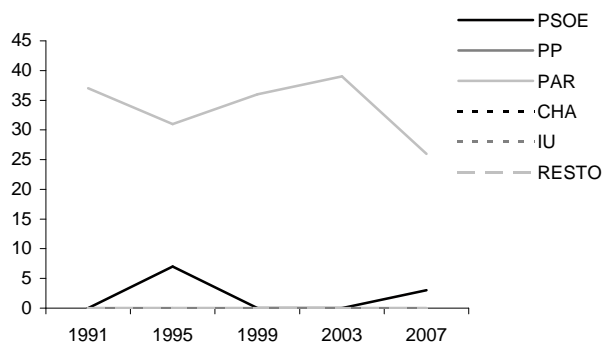
Candidaturas	Votos	%	Concejales
PAR	26	89,7%	1
PSOE	3	10,3%	-
PP	0	0,0%	-

Elecciones a Cortes de Aragón, 2007.

Participación	Votos	%
Electores	45	
Votantes	30	66,7%
Abstenciones	15	33,3%
Votos blancos	0	
Votos nulos	0	

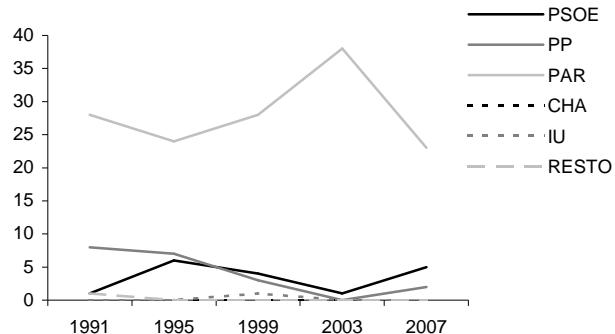
Candidaturas	Votos	%
PAR	23	76,7%
PSOE	5	16,7%
PP	2	6,7%
CHA	0	0,0%
PFyV	0	0,0%
LV-FIA	0	0,0%
IU	0	0,0%
pCUA	0	0,0%

Evolución votos a candidaturas. Elecciones municipales.



Fuente: Ministerio del Interior.

Evolución votos a candidaturas. Elecciones a Cortes de Aragón.



Fuente: Gobierno de Aragón.

**Elecciones al congreso de los
diputados, 2008.**

Participación	Votos	%
Electores	40	
Votantes	23	57,5%
Abstenciones	17	42,5%
Votos blancos	0	
Votos nulos	0	

Candidaturas	Votos	%
PSOE	5	21,7%
PP	7	30,4%
PAR	10	43,5%
CHA	0	0,0%
IU	0	0,0%
UPyD	0	0,0%
Resto	1	4,3%

Fuente: Ministerio del Interior.

Finanzas públicas locales

	Presupuestos (€)			Liquidaciones de presupuestos (€)		
	2006	2007	2008	2005	2006	2007
Estado de la información	C	C	N	C	N	N
INGRESOS						
Total ingresos	159.228	200.400	-	99.424	-	-
Impuestos directos	5.428	8.100	-	5.907	-	-
Impuestos indirectos	0	0	-	0	-	-
Tasas y otros ingresos	20.600	14.000	-	12.767	-	-
Transferencias corrientes	29.000	30.000	-	20.046	-	-
Ingresos patrimoniales	300	300	-	368	-	-
Enajenación inversiones reales	0	0	-	0	-	-
Transferencias de capital	103.900	148.000	-	60.335	-	-
Activos financieros	0	0	-	0	-	-
Pasivos financieros	0	0	-	0	-	-
GASTOS						
Total gastos	159.228	200.400	-	94.231	-	-
Clasificación por capítulos						
Gastos de personal	8.100	8.100	-	7.313	-	-
Gastos en bienes corrientes y servicios	16.900	27.466	-	14.862	-	-
Gastos financieros	0	0	-	0	-	-
Transferencias corrientes	1.400	1.400	-	668	-	-
Inversiones reales	95.787	146.180	-	45.000	-	-
Transferencias de capital	34.787	15.000	-	24.135	-	-
Activos financieros	0	0	-	0	-	-
Pasivos financieros	2.254	2.254	-	2.254	-	-
Clasificación funcional						
Servicios de Carácter General	9.524	9.474	-	8.018	-	-
Protección Civil y Seguridad Ciudadana	0	0	-	0	-	-
Seguridad, Protección y Promoción Social	2.067	2.067	-	1.559	-	-
Producción de Bienes Públicos de Carácter Social	143.983	185.205	-	81.732	-	-
Producción de Bienes de Carácter Económico	0	0	-	0	-	-
Regulación económica de carácter general	0	0	-	0	-	-
Regulación Económica de Sectores Productivos	0	0	-	0	-	-
Transferencias a Administraciones Públicas	1.400	1.400	-	668	-	-
Deuda Pública	2.254	2.254	-	2.254	-	-

Fuente: Ministerio de Economía y Hacienda. Dirección General de Coordinación Financiera.

Estado de la información:

C= Consolidado

P= Prorrogado

E= Clasificación Económica de la Administración General

N= Sin información